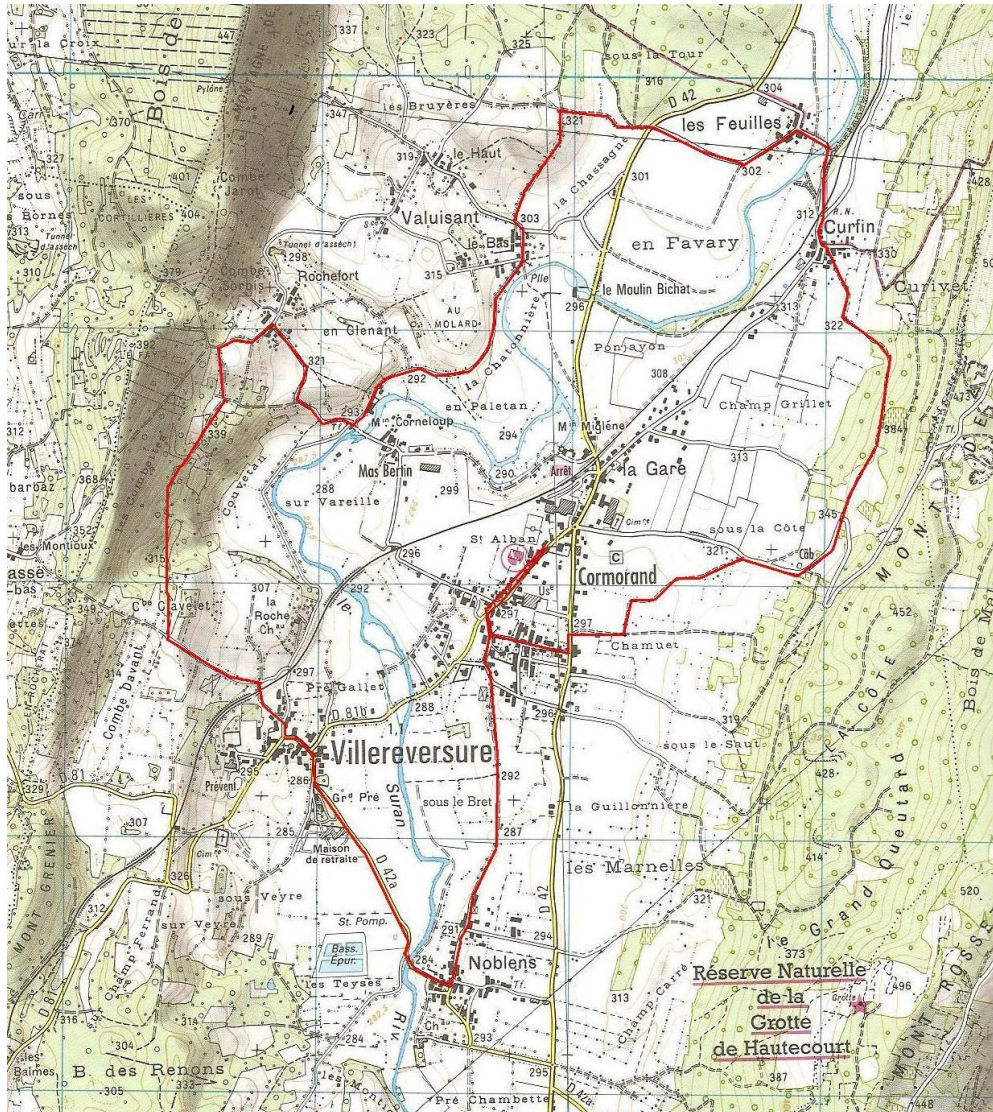


Chemin de randonnée : Suivez les marques jaunes....

Ce chemin de randonnée (réalisé en 2012) relie tous les hameaux de la commune. La distance est environ de 11 km pour une durée approximative de 4 heures.

Tout au long de ce parcours, vous pourrez découvrir de très beaux points de vue sur la vallée du Suran, les monts du Revermont et du Bugey. Vous passerez dans des sentiers bordés de buis.... Le départ se fait devant la mairie.



Ce parcours de randonnée relie tous les hameaux du village.

Voici des lieux que vous pourrez découvrir lors de cette randonnée...



1



2



3



4



5



6



7



8

1) Passerelle de Valuisant, 2) Passage à Mas Bertin, 3) Petit pont du chemin de fer à Villereversure église, 4) Croix à Cormorand, 5) Gué des Feuilles, 6) L'alambic à Curfin, 7) Base de croix à Rochefort, 8) Fontaine à Noblens